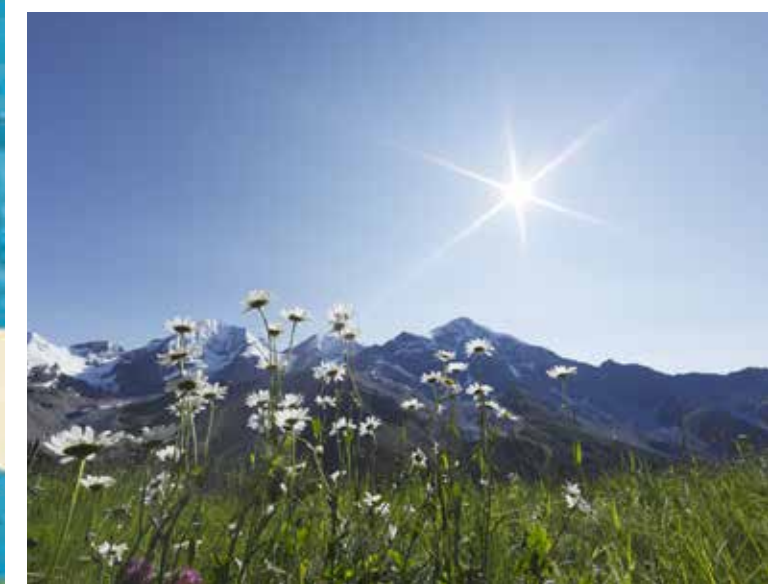


Ortler Stelvio National Park

Ortles in Val Venosta, dove la cultura è di casa

# Guida dei sentieri

Regione Vacanza Ortles nel Parco Nazionale dello Stelvio



Tutte le informazioni relative anche su

[www.ortler.it](http://www.ortler.it)

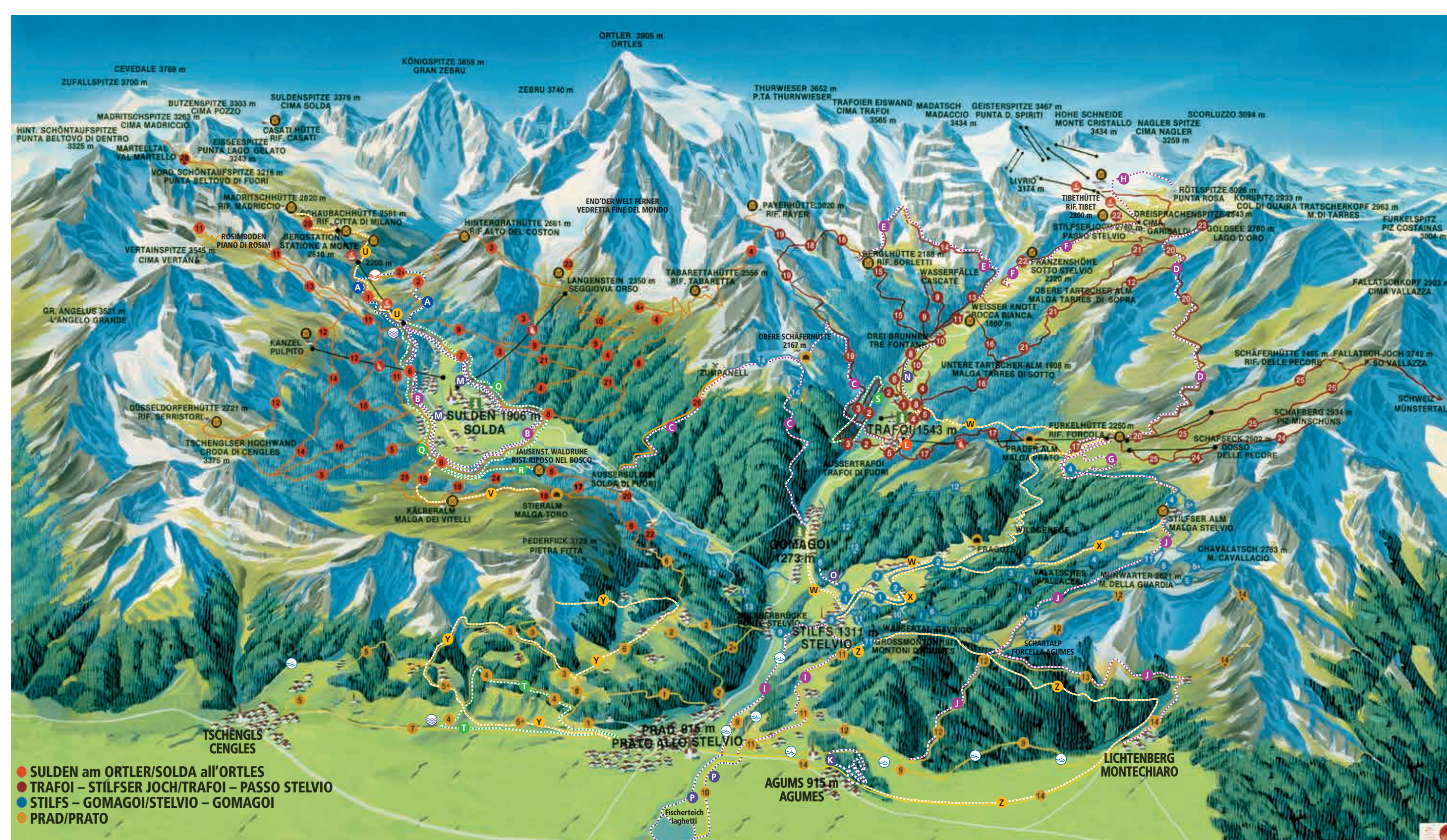


Tutte le escursioni, piste ciclabili, attrazioni turistiche, comprensori sciistici e per il fondo in un colpo solo con la mappa interattiva Val Venosta - Terra Raetica su

[Maps.vinschgau.net](http://Maps.vinschgau.net)



Visita la nostra pagina Facebook



- SULDEN am ORTLER/SOLDA all'ORTLES
- TRAFÖI - STILFSER JOCH/TRAFÖI - PASSO STELVIO
- STILFS - GOMAGOI/STELVIO - GOMAGOI
- PRAD/PRATO

- Mountainbike
- Mountain bike
- Wassererlebnis
- Sentiero d'acqua
- Wather path
- Themenwege
- Sentieri tematici
- Learning path
- Wassertretanlage
- Camminare nell'acqua
- Water step path
- Hängebrücke
- Ponte sospeso
- Suspension bridge
- Trimm Dich Pfad
- Itinerari ginnici
- Keep Fit Trail
- Nordic Walking
- Familienwege
- Sentieri per famiglie
- Trails for families
- Waalweg
- Vecchi canali d'irrigazione
- Old irrigation channel

**VOLGGER TAXI**  
TRANSFER in & GITE  
Solda al Ortles  
Tel. 335 6006 865  
[www.taxi-volgger.com](http://www.taxi-volgger.com)

**Taxi Pinggera Erika**  
Gomagoi  
Mobil +39 335 6209603  
Tel. +39 0473 611719

**ORTLER BUS**  
TRAFÖI - Tel. 335 346877  
[www.ortler.bz.it](http://www.ortler.bz.it)

1.900 - 3.250 m

**INFORMAZIONI**  
Tutti i sentieri della zona sono perfettamente tenuti e curati dall'Ispektorato forestale Silandro per ordine del Parco Nazionale dello Stelvio. Dal fondovalle itinerari segnati conducono in quota fino ai rifugi, attraversando la fascia boschiva (limite a 2400 m). 300 km di gite con diversi gradi di difficoltà ... ma sempre circondati dall'ineguagliabile panorama alpino delle nostre montagne. GodeteVi questa esperienza ....

**NUMERI TELEFONICI UTILI**

Seggiovia Orso	Tel. 0473 613073
Seggiovia Pulpito	Tel. 0473 613097
Funivia Solda	Tel. 0473 613047
Seggiovia Trafoi	Tel. 0473 611577
Funivia Passo dello Stelvio	Tel. 0342 903223
Ufficio turistico Solda	Tel. 0473 613015

**CENTRI VISITI DEL PARCO NAZIONALE DELLO STELVIO**

naturatrafoi	Tel. 0473 612031
aquaprad	Tel. 0473 618212

**RIFUGI CON PERNOTTAMENTO**

Rifugio Serristori	Tel. 0473 613115 o Tel. 333 2859740
Rifugio Città di Milano	Tel. 0473 613002
Rifugio Coston	Tel. 0473 613188
Rifugio Tabaretta	Tel. 347 2614872 o Tel. 0473 613187
Rifugio Julius Payer	Tel. 0473 613010
Rifugio Borletti	Tel. 338 3877344
Rifugio Casati	Tel. 0342 935507
Malga Stelvio di Sopra	Tel. 345 6034124 o Tel. 0473 421575

Internet: [www.ortlergebiet.it](http://www.ortlergebiet.it) - E-Mail: [info@ortlergebiet.it](mailto:info@ortlergebiet.it)

Non ci assumiamo la responsabilità per i danni subiti da persone o cose. Grazie per la vostra comprensione

Associazione Turistica Ortles  
Via Principale 72  
I-39029 Solda  
Tel. +39 0473 613015  
[info@ortlergebiet.it](mailto:info@ortlergebiet.it)  
[www.ortler.it](http://www.ortler.it)  
Foto: Vinschgau Marketing / Frieder Blickle

